

277

**ISPRA**Istituto Superiore per la Protezione
e la Ricerca Ambientale

Contatti | Mappa | Ricerca

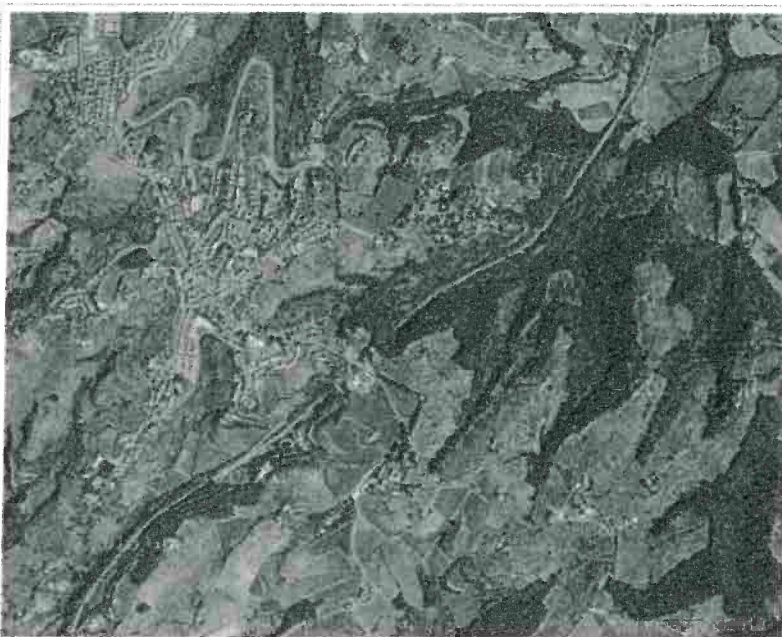
Indagini nel
sottosuolo (L. 464/84)

Archivio nazionale delle indagini del sottosuolo (Legge 464/1984)

Scheda indagine

Codice: 191042
Regione: TOSCANA
Provincia: FIRENZE
Comune: SAN CASCIANO IN VAL DI PESA
Tipologia: PERFORAZIONE
Uso: AGRICOLO
Profondità (m): 105.00
Quota pc slm (m): 299
Anno realizzazione: 1997
Numero diametri: 1
Presenza acqua: SI
Portata massima (l/s): 0.6
Portata esercizio (l/s): 0.42
Numero falde: 1
Numero filtri: 1
Numero piezometrie: 1
Stratigrafia: SI
Certificazione(*): SI
Numero strati: 5
Longitudine ED50 (dd): 11.196667
Latitudine ED50 (dd): 43.656670
Longitudine WGS84 (dd): 11.195711
Latitudine WGS84 (dd): 43.655689

Ubicazione indicativa dell'area d'indagine



(*)Indica la presenza di un professionista
nella compilazione della stratigrafia

DIAMETRI PERFORAZIONE

Progr	Da profondità (m)	A profondità (m)	Lunghezza (m)	Diametro (mm)
1	0	105	105	200

FALDE ACQUIFERE

Progr	Da profondità (m)	A profondità (m)	Lunghezza (m)
1	73	98	25

POSIZIONE FILTRI

Progr	Da profondità (m)	A profondità (m)	Lunghezza (m)	Diametro (mm)
1	73	98	25	140

MISURE PIEZOMETRICHE

Data rilevamento	Livello statico (m)	Livello dinamico (m)	Abbassamento (m)	Portata (l/s)
MAG / 1997	70	95	25	0.42

STRATIGRAFIA

Progr	Da profondità (m)	A profondità (m)	Spessore (m)	Età geologica	Descrizione litologica
1	0	20	20.0	PLIOCENE	ARGILLA CON CIOTTOLAME SPARSO
2	20	23	3.0		ARGILLA MARRONE
3	23	73	50.0	PLIOCENE	CIOTTOLAME A CLASTI CALCAREI CON MATRICE ARGILLOSA
4	73	98	25.0	PLIOCENE	CIOTTOLAMI A CLASTI CALCAREI STRATO ACQUIFERO
5	98	105	7.0	PLIOCENE	ARGILLA GRIGIA